

## 見積参考資料

委託業務名 R2那土 山川海南線(地蔵谷橋) 那  
賀・沢谷 橋梁修繕設計業務

### 注意

「見積参考資料」は入札参加者の迅速で適正  
な業務委託費の見積りのための一資料であ  
り、委託契約を拘束するものではない。

# 業務委託料内訳書

業務名	R 2 那土 山川海南線（地蔵谷橋） 那賀・沢谷 橋梁修繕設計業 務				業 項 種 目	土木設計業務 橋梁設計	
項目・工種・種別・細別	規格	単位	数量	単価	金額	数量・金額増減	摘要
橋梁設計		式	1				
橋梁設計		式	1				
橋梁修繕設計		式	1				
損傷箇所確認調査		橋	1				単 1号
橋梁修繕設計		橋	1				単 2号
共通		式	1				
共通(設計業務)		式	1				
打合せ等		式	1				
打合せ		業務	1				内 1号
関係機関打合せ協議		機関	1				単 3号
設計計画		業務	1				内 2号
直接経費		式	1				
直接経費		式	1				

# 業務委託料内訳書

業務名	R 2 那土 山川海南線（地蔵谷橋） 那賀・沢谷 橋梁修繕設計業 務				業 項	種 目	土木設計業務 直接経費	
項目・工種・種別・細別	規格	単位	数量	単価	金額	数量・金額増減	摘要	
電子成果品作成費		式	1					
電子成果品作成費(設計)		式	1					
特殊高所技術調査		式	1					
特殊高所技術調査		橋	1					単 4号
機材経費等		橋	1					単 5号
直接原価（その他原価除く）		式	1					
その他原価		式	1					内 3号
一般管理費等		式	1					内 4号
設計業務価格		式	1					
基準点測量		式	1					
基準点測量		式	1					
4級基準点測量		式	1					
4級基準点測量	永久標識設置なし, 伐採含まない	点	2					単 6号

# 業務委託料内訳書

業務名	R 2 那土 山川海南線（地蔵谷橋） 那賀・沢谷 橋梁修繕設計業				業 種	測量業務 地形測量		
項目・工種・種別・細別	規格	単位	数量	単価	金額	数量・金額増減	摘要	
地形測量		式	1					
現地測量		式	1					
現地測量		式	1					
現地測量		(km2)式	(0.001)1					内 5号
応用測量		式	1					
路線測量		式	1					
路線測量		式	1					
仮BM設置測量		km	0.05					単 7号
縦断測量		km	0.05					単 8号
直接経費		式	1					
直接経費		式	1					
安全費		式	1					
安全費		式	1					

# 業務委託料内訳書

業務名	R 2 那土 山川海南線（地蔵谷橋） 那賀・沢谷 橋梁修繕設計業				業 項	種 目	測量業務 直接経費	
項目・工種・種別・細別	規格	単位	数量	単価	金額	数量・金額増減	摘要	
電子成果品作成費		式	1					
電子成果品作成費(測量)		式	1					
直接測量費		式	1					
間接測量費		式	1					
諸経費		式	1					内 6号
測量業務価格		式	1					
業務価格		式	1					
消費税相当額		式	1					
業務委託料		式	1					

# 1 次内訳書

単価使用年月	2020.07
歩掛適用年月	2020.07
労務調整係数	1.000-00000 0.0 0

内 1号	打合せ						
名称・規格		条件	単位	数量	単価	金額	摘要
打合せ			業務	1			内 7号
合計							

# 1 次内訳書

単価使用年月	2020.07
歩掛適用年月	2020.07
労務調整係数	1.000-00000 0.0 0

内 2号	設計計画						
名称・規格		条件	単位	数量	単価	金額	摘要
技師(A)			人	0.6			
技師(B)			人	1.2			
技師(C)			人	1.8			
合計							

# 1 次内訳書

単価使用年月	2020.07
歩掛適用年月	2020.07
労務調整係数	1.000-00000 0.0 0

内 3号	その他原価					
名称・規格	条件	単位	数量	単価	金額	摘要
直接人件費（設計業務）		式	1			
$\alpha / (1 - \alpha)$		%				
その他原価		式	1			
合計						

# 1 次内訳書

単価使用年月	2020.07
歩掛適用年月	2020.07
労務調整係数	1.000-00000 0.0 0

内 4号	一般管理費等					
名称・規格	条件	単位	数量	単価	金額	摘要
業務原価		式	1			
$\beta / (1 - \beta)$		%				
一般管理費等		式	1			
調整額						
合計						



# 1 次内訳書

単価使用年月	2020.07
歩掛適用年月	2020.07
労務調整係数	1.000-00000 0.0 0

内 5号	現地測量						
名称・規格		条件	単位	数量	単価	金額	摘要
	作業計画		(km2)式	(0.001)1			内 8号
	細部測量		(km2)式	(0.001)1			内 9号
	数値編集		(km2)式	(0.001)1			内 10号
	数値地形図データファイルの作成		(km2)式	(0.001)1			内 11号
	合計						

# 1 次内訳書

単価使用年月	2020.07
歩掛適用年月	2020.07
労務調整係数	1.000-00000 0.0 0

内 6号	諸経費					
名称・規格	条件	単位	数量	単価	金額	摘要
直接測量費		式	1			
諸経费率		%				
諸経費		式	1			
調整額						
合計						

# 2次内訳書

単価使用年月	2020.07
歩掛適用年月	2020.07
労務調整係数	1.000-00000 0.0 0

内 7号	打合せ					
名称・規格	条件	単位	数量	単価	金額	摘要
主任技師		人	2			
技師(A)		人	2			
技師(B)		人	2			
	合計					

# 2次内訳書

単価使用年月	2020.07
歩掛適用年月	2020.07
労務調整係数	1.000-00000 0.0 0

内 8号	作業計画						
名称・規格		条件	単位	数量	単価	金額	摘要
	測量主任技師 内業		人	0.087			
	測量技師 内業		人	0.058			
	測量技師補 内業		人	0.058			
	機械経費		式	1			
	通信運搬費等		式	1			
	材料費		式	1			
	精度管理費		式	1			
	変化率						
	合計						

# 2次内訳書

単価使用年月	2020.07
歩掛適用年月	2020.07
労務調整係数	1.000-00000 0.0 0

内 9号	細部測量					
名称・規格	条件	単位	数量	単価	金額	摘要
測量技師 外業		人	1.769			
測量技師補 外業		人	2.726			
測量技師補 内業		人	0.899			
測量助手 外業		人	2.378			
機械経費		式	1			
通信運搬費等		式	1			
材料費		式	1			
精度管理費		式	1			
変化率						
合計						

# 2次内訳書

単価使用年月	2020.07
歩掛適用年月	2020.07
労務調整係数	1.000-00000 0.0 0

内 10号	数值編集						
名称・規格		条件	単位	数量	単価	金額	摘要
	測量技師 内業		人	0.435			
	測量技師補 内業		人	1.015			
	機械経費		式	1			
	通信運搬費等		式	1			
	材料費		式	1			
	精度管理費		式	1			
	変化率						
	合計						

# 2次内訳書

単価使用年月	2020.07
歩掛適用年月	2020.07
労務調整係数	1.000-00000 0.0 0

内 11号	数値地形図データファイルの作成					
名称・規格	条件	単位	数量	単価	金額	摘要
測量技師 内業		人	0.406			
測量技師補 内業		人	0.348			
機械経費		式	1			
通信運搬費等		式	1			
材料費		式	1			
精度管理費		式	1			
変化率						
合計						

# 1次単価表

単価使用年月	2020.07
歩掛適用年月	2020.07
労務調整係数	1.000-00000 0.0 0

単 1号	損傷箇所確認調査		単位	橋	単位数量	1	単価	
	名称・規格	条件	単位	数量	単価	金額	摘要	
	現地踏査		橋	1			単 9号	
	外観変状調査		橋	1			単 10号	
	形状寸法測定		橋	1			単 11号	
	一般図作成		橋	1			単 12号	
	損傷図作成		橋	1			単 13号	
	報告書作成		橋	1			単 14号	
	合計							
	単価						円/橋	



# 1次単価表

単価使用年月	2020.07
歩掛適用年月	2020.07
労務調整係数	1.000-00000 0.0 0

単 2号	橋梁修繕設計	単位	橋	単位数量	1	単価	
名称・規格		条件	単位	数量	単価	金額	摘要
	上部工補修設計		橋	1			単 15号
	下部工補修設計		橋	1			単 16号
	高欄・防護柵取替設計		橋	1			単 17号
	伸縮装置補修設計		基	1.6			単 18号
	既設床版復元設計		橋	1			単 19号
	施工計画		橋	1			単 20号
	概算工事費算定		橋	1			単 21号
	照査・報告書作成		橋	1			単 22号
	合計						
	単価						円／橋

# 1次単価表

単価使用年月	2020.07
歩掛適用年月	2020.07
労務調整係数	1.000-00000 0.0 0

単 3号	関係機関打合せ協議		単位	機関	単位数量	1	単価	
名称・規格		条件	単位	数量	単価	金額	摘要	
	関係機関打合せ協議		機関	1			単 23号	
	合計							
	単価						円/機関	

# 1次単価表

単価使用年月	2020.07
歩掛適用年月	2020.07
労務調整係数	1.000-00000 0.0 0

単 4号	特殊高所技術調査		単位	橋	単位数量	1	単価	
名称・規格		条件	単位	数量	単価	金額	摘要	
	状態の把握及び診断		橋	1			単 24号	
	結果の記録と記録の補完		橋	1			単 25号	
	合計							
	単価						円/橋	

# 1次単価表

単価使用年月	2020.07
歩掛適用年月	2020.07
労務調整係数	1.000-00000 0.0 0

単 5号	機材経費等		単位	橋	単位数量	1	単価	
名称・規格		条件	単位	数量	単価	金額	摘要	
	機材損料等		式	1				
	合計							
	単価						円/橋	

# 1次単価表

単価使用年月	2020.07
歩掛適用年月	2020.07
労務調整係数	1.000-00000 0.0 0

単 6号	4級基準点測量	永久標識設置なし, 伐採含まない	単位	点	単位数量	1	単価	
名称・規格		条件	単位	数量	単価	金額	摘要	
	作業計画 永久標識設置なし 伐採含まない		点	1			単 26号	
	選点 永久標識設置なし 伐採含まない		点	1			単 27号	
	観測 永久標識設置なし 伐採含まない		点	1			単 28号	
	計算整理 永久標識設置なし 伐採含まない		点	1			単 29号	
	合計							
	単価						円/点	

# 1次単価表

単価使用年月	2020.07
歩掛適用年月	2020.07
労務調整係数	1.000-00000 0.0 0

単 7号	仮BM設置測量		単位	km	単位数量	1	単価	
名称・規格		条件	単位	数量	単価	金額	摘要	
	測定設置		km	1			単 30号	
	計算		km	1			単 31号	
	点検整理		km	1			単 32号	
	合計							
	単価						円/km	

# 1次単価表

単価使用年月	2020.07
歩掛適用年月	2020.07
労務調整係数	1.000-00000 0.0 0

単 8号	縦断測量		単位	km	単位数量	1	単価	
名称・規格		条件	単位	数量	単価	金額	摘要	
	観測 縦断測量		km	1			単 33号	
	縦断面図作成 縦断測量		km	1			単 34号	
	点検整理 縦断測量		km	1			単 35号	
	合計							
	単価						円/km	

# 2次単価表

単価使用年月	2020.07
歩掛適用年月	2020.07
労務調整係数	1.000-00000 0.0 0

単 9号	現地踏査		単位	橋	単位数量	1	単価	
名称・規格		条件	単位	数量	単価	金額	摘要	
	主任技師		人	0.6				
	技師(A)		人	0.6				
	技師(B)		人	0.6				
	合計							
	単価						円/橋	

# 2次単価表

単価使用年月	2020.07
歩掛適用年月	2020.07
労務調整係数	1.000-00000 0.0 0

単 10号	外観変状調査		単位	橋	単位数量	1	単価	
名称・規格		条件	単位	数量	単価	金額	摘要	
	技師(B)		人	0.6				
	技師(C)		人	0.6				
	技術員		人	0.6				
	合計							
	単価						円/橋	



# 2次単価表

単価使用年月	2020.07
歩掛適用年月	2020.07
労務調整係数	1.000-00000 0.0 0

単 11号	形状寸法測定		単位	橋	単位数量	1	単価	
名称・規格		条件	単位	数量	単価	金額	摘要	
	技師(B)		人	0.6				
	技師(C)		人	0.6				
	技術員		人	0.6				
	合計							
	単価						円/橋	

# 2次単価表

単価使用年月	2020.07
歩掛適用年月	2020.07
労務調整係数	1.000-00000 0.0 0

単 12号	一般図作成		単位	橋	単位数量	1	単価	
名称・規格		条件	単位	数量	単価	金額	摘要	
	技師(A)		人	1				
	技師(B)		人	1				
	技師(C)		人	1				
	合計							
	単価						円/橋	

# 2次単価表

単価使用年月	2020.07
歩掛適用年月	2020.07
労務調整係数	1.000-00000 0.0 0

単 13号	損傷図作成		単位	橋	単位数量	1	単価	
名称・規格		条件	単位	数量	単価	金額	摘要	
	技師(B)		人	0.4				
	技師(C)		人	0.4				
	技術員		人	1.5				
	合計							
	単価						円/橋	

# 2次単価表

単価使用年月	2020.07
歩掛適用年月	2020.07
労務調整係数	1.000-00000 0.0 0

単 14号	報告書作成		単位	橋	単位数量	1	単価	
名称・規格		条件	単位	数量	単価	金額	摘要	
	主任技師		人	0.1				
	技師(B)		人	0.6				
	技師(C)		人	0.6				
	技術員		人	0.6				
	合計							
	単価							円/橋

# 2次単価表

単価使用年月	2020.07
歩掛適用年月	2020.07
労務調整係数	1.000-00000 0.0 0

単 15号	上部工補修設計		単位	橋	単位数量	1	単価	
名称・規格		条件	単位	数量	単価	金額	摘要	
	対策工法の検討		橋	1				単 36号
	設計図作成		橋	1				単 37号
	数量計算		橋	1				単 38号
	合計							
	単価							円/橋

# 2次単価表

単価使用年月	2020.07
歩掛適用年月	2020.07
労務調整係数	1.000-00000 0.0 0

単 16号	下部工補修設計		単位	橋	単位数量	1	単価	
名称・規格		条件	単位	数量	単価	金額	摘要	
	対策工法の検討		橋	1			単 39号	
	設計図作成		橋	1			単 40号	
	数量計算		橋	1			単 41号	
	合計							
	単価						円/橋	

# 2次単価表

単価使用年月	2020.07
歩掛適用年月	2020.07
労務調整係数	1.000-00000 0.0 0

単 17号	高欄・防護柵取替設計		単位	橋	単位数量	1	単価	
名称・規格		条件	単位	数量	単価	金額	摘要	
	対策工法の検討		橋	1			単 39号	
	設計図作成		橋	1			単 42号	
	数量計算		橋	1			単 43号	
	合計							
	単価						円/橋	

# 2次単価表

単価使用年月	2020.07
歩掛適用年月	2020.07
労務調整係数	1.000-00000 0.0 0

単 18号	伸縮装置補修設計		単位	基	単位数量	1	単価	
名称・規格		条件	単位	数量	単価	金額	摘要	
	対策工法の検討		基	1				単 44号
	設計図作成		基	1				単 45号
	数量計算		基	1				単 46号
	合計							
	単価							円/基



# 2次単価表

単価使用年月	2020.07
歩掛適用年月	2020.07
労務調整係数	1.000-00000 0.0 0

単 19号	既設床版復元設計		単位	橋	単位数量	1	単価	
	名称・規格	条件	単位	数量	単価	金額		摘要
	主任技師		人	1.5				
	技師(A)		人	2				
	技師(B)		人	3.5				
	合計							
	単価						円/橋	

# 2次単価表

単価使用年月	2020.07
歩掛適用年月	2020.07
労務調整係数	1.000-00000 0.0 0

単 20号	施工計画		単位	橋	単位数量	1	単価	
名称・規格		条件	単位	数量	単価	金額	摘要	
	工程計画		橋	1				単 47号
	施工要領		橋	1				単 48号
	施工計画図		橋	1				単 49号
	合計							
	単価							円/橋

## 2次単価表

単価使用年月	2020.07
歩掛適用年月	2020.07
労務調整係数	1.000-00000 0.0 0

単 21号	概算工事費算定		単位	橋	単位数量	1	単価	
名称・規格		条件	単位	数量	単価	金額	摘要	
	概算工事費算定		橋	1				単 50号
	合計							
	単価							円/橋

## 2次単価表

単価使用年月	2020.07
歩掛適用年月	2020.07
労務調整係数	1.000-00000 0.0 0

単 22号	調査・報告書作成		単位	橋	単位数量	1	単価	
名称・規格		条件	単位	数量	単価	金額	摘要	
	調査・報告書作成		橋	1				単 51号
	合計							
	単価							円/橋

## 2次単価表

単価使用年月	2020.07
歩掛適用年月	2020.07
労務調整係数	1.000-00000 0.0 0

単 23号	関係機関打合せ協議		単位	機関	単位数量	1	単価	
名称・規格		条件	単位	数量	単価	金額	摘要	
	主任技師		人	0.5				
	技師(A)		人	0.5				
	合計							
	単価							円／機関

# 2次単価表

単価使用年月	2020.07
歩掛適用年月	2020.07
労務調整係数	1.000-00000 0.0 0

単 24号	状態の把握及び診断		単位	橋	単位数量	1	単価	
名称・規格		条件	単位	数量	単価	金額	摘要	
	主任技師		人	3				
	技師(B)		人	7.5				
	技師(C)		人	1				
	技術員		人	1				
	合計							
	単価							円/橋

## 2次単価表

単価使用年月	2020.07
歩掛適用年月	2020.07
労務調整係数	1.000-00000 0.0 0

単 25号	結果の記録と記録の補完		単位	橋	単位数量	1	単価	
名称・規格		条件	単位	数量	単価	金額	摘要	
	主任技師		人	2				
	技師(B)		人	3.5				
	技師(C)		人	0.5				
	技術員		人	0.5				
	合計							
	単価							円/橋

## 2次単価表

単価使用年月	2020.07
歩掛適用年月	2020.07
労務調整係数	1.000-00000 0.0 0

単 26号	作業計画 永久標識設置なし 伐採含まない	単位	点	単位数量	35	単価	
名称・規格		条件	単位	数量	単価	金額	摘要
	測量主任技師 内業		人	0.5			
	測量技師 内業		人	1			
	測量技師補 内業		人	0.5			
	機械経費		式	1			
	通信運搬費等		式	1			
	材料費		式	1			
	精度管理費		式	1			
	変化率						
	合計						
	単価						円/点

# 2次単価表

単価使用年月	2020.07
歩掛適用年月	2020.07
労務調整係数	1.000-00000 0.0 0

単 27号	選点 永久標識設置なし 伐採含まない		単位	点	単位数量	35	単価	
名称・規格		条件	単位	数量	単価	金額	摘要	
	測量技師 外業		人	2.5				
	測量技師補 外業		人	2.5				
	測量助手 外業		人	2				
	機械経費		式	1				
	通信運搬費等		式	1				
	材料費		式	1				
	精度管理費		式	1				
	変化率							
	合計							
	単価							円/点



## 2次単価表

単価使用年月	2020.07
歩掛適用年月	2020.07
労務調整係数	1.000-00000 0.0 0

単 28号	観測 永久標識設置なし 伐採含まない	単位	点	単位数量	35	単価	
名称・規格		条件	単位	数量	単価	金額	摘要
	測量技師 外業		人	3			
	測量技師補 外業		人	3			
	測量助手 外業		人	5			
	機械経費		式	1			
	通信運搬費等		式	1			
	材料費		式	1			
	精度管理費		式	1			
	変化率						
	合計						
	単価						円/点

## 2次単価表

単価使用年月	2020.07
歩掛適用年月	2020.07
労務調整係数	1.000-00000 0.0 0

単 29号	計算整理 永久標識設置なし 伐採含まない	条件	単位	点	単位数量	金額	単価	概要
名称・規格	条件	単位	数量	単価	金額	摘要		
測量主任技師 内業		人	0.5					
測量技師 内業		人	1.5					
測量技師補 内業		人	2					
測量助手 内業		人	1					
機械経費		式	1					
通信運搬費等		式	1					
材料費		式	1					
精度管理費		式	1					
変化率								
合計								
単価								円/点

## 2次単価表

単価使用年月	2020.07
歩掛適用年月	2020.07
労務調整係数	1.000-00000 0.0 0

単 30号	測定設置	条件	単位	km	単位数量	金額	単価
名称・規格		条件	単位	数量	単価	金額	摘要
	測量技師 外業		人	0.8			
	測量技師補 外業		人	0.8			
	測量助手 外業		人	0.8			
	機械経費		式	1			
	材料費		式	1			
	精度管理費		式	1			
	変化率						
	合計						
	単価						円/km

## 2次単価表

単価使用年月	2020.07
歩掛適用年月	2020.07
労務調整係数	1.000-00000 0.0 0

単 31号	計算		単位	km	単位数量	金額	単価	
名称・規格		条件	単位	数量	単価	金額	摘要	
	測量技師補 内業		人	0.2				
	測量助手 内業		人	0.1				
	機械経費		式	1				
	材料費		式	1				
	精度管理費		式	1				
	変化率							
	合計							
	単価							円/km

# 2次単価表

単価使用年月	2020.07
歩掛適用年月	2020.07
労務調整係数	1.000-00000 0.0 0

単 32号	点検整理		単位	km	単位数量	1	単価	
名称・規格		条件	単位	数量	単価	金額	摘要	
	測量技師 内業		人	0.2				
	測量技師補 内業		人	0.2				
	機械経費		式	1				
	材料費		式	1				
	精度管理費		式	1				
	変化率							
	合計							
	単価						円/km	

# 2次単価表

単価使用年月	2020.07
歩掛適用年月	2020.07
労務調整係数	1.000-00000 0.0 0

単 33号	観測 縦断測量		単位	km	単位数量	1	単価	
名称・規格		条件	単位	数量	単価	金額	摘要	
	測量技師 外業		人	1.4				
	測量技師補 外業		人	1.5				
	測量助手 外業		人	1.5				
	機械経費		式	1				
	材料費		式	1				
	精度管理費		式	1				
	変化率							
	合計							
	単価							円/km

## 2次単価表

単価使用年月	2020.07
歩掛適用年月	2020.07
労務調整係数	1.000-00000 0.0 0

単 34号	縦断面図作成 縦断測量	単位	km	単位数量	1	単価	
名称・規格		条件	単位	数量	単価	金額	摘要
	測量技師 内業		人	0.4			
	測量技師補 内業		人	0.5			
	測量助手 内業		人	0.4			
	機械経費		式	1			
	材料費		式	1			
	精度管理費		式	1			
	変化率						
	合計						
	単価						円/km

# 2次単価表

単価使用年月	2020.07
歩掛適用年月	2020.07
労務調整係数	1.000-00000 0.0 0

単 35号	点検整理 縦断測量	条件	単位	km	単位数量	金額	単価	摘要
名称・規格		条件	単位	数量	単価	金額	摘要	
	測量技師 内業		人	0.3				
	測量技師補 内業		人	0.2				
	機械経費		式	1				
	材料費		式	1				
	精度管理費		式	1				
	変化率							
	合計							
	単価						円/km	



## 3次単価表

単価使用年月	2020.07
歩掛適用年月	2020.07
労務調整係数	1.000-00000 0.0 0

単 36号	対策工法の検討		単位	橋	単位数量	1	単価	
名称・規格		条件	単位	数量	単価	金額	摘要	
	主任技師		人	0.3				
	技師(A)		人	0.3				
	合計							
	単価							円/橋

## 3次単価表

単価使用年月	2020.07
歩掛適用年月	2020.07
労務調整係数	1.000-00000 0.0 0

単 37号	設計図作成		単位	橋	単位数量	1	単価	
名称・規格		条件	単位	数量	単価	金額	摘要	
	技師(C)		人	0.6				
	技術員		人	1.3				
	合計							
	単価							円/橋

## 3次単価表

単価使用年月	2020.07
歩掛適用年月	2020.07
労務調整係数	1.000-00000 0.0 0

単 38号	数量計算		単位	橋	単位数量	金額	単価	
名称・規格		条件	単位	数量	単価	金額	摘要	
	技師(C)		人	0.6				
	技術員		人	1.3				
	合計							
	単価							円/橋

## 3次単価表

単価使用年月	2020.07
歩掛適用年月	2020.07
労務調整係数	1.000-00000 0.0 0

単 39号	対策工法の検討		単位	橋	単位数量	金額	単価	
名称・規格		条件	単位	数量	単価	金額	摘要	
	主任技師		人	0.1				
	技師(A)		人	0.1				
	合計							
	単価							円/橋

### 3次単価表

単価使用年月	2020.07
歩掛適用年月	2020.07
労務調整係数	1.000-00000 0.0 0

単 40号	設計図作成		単位	橋	単位数量	1	単価	
名称・規格		条件	単位	数量	単価	金額	摘要	
技師(C)			人	0.3				
技術員			人	0.6				
合計								
単価							円/橋	

### 3次単価表

単価使用年月	2020.07
歩掛適用年月	2020.07
労務調整係数	1.000-00000 0.0 0

単 41号	数量計算		単位	橋	単位数量	1	単価	
名称・規格		条件	単位	数量	単価	金額	摘要	
技師(C)			人	0.3				
技術員			人	0.6				
合計								
単価							円/橋	

### 3次単価表

単価使用年月	2020.07
歩掛適用年月	2020.07
労務調整係数	1.000-00000 0.0 0

単 42号	設計図作成		単位	橋	単位数量	1	単価	
名称・規格		条件	単位	数量	単価	金額	摘要	
技師(C)			人	0.6				
技術員			人	0.6				
合計								
単価							円/橋	

### 3次単価表

単価使用年月	2020.07
歩掛適用年月	2020.07
労務調整係数	1.000-00000 0.0 0

単 43号	数量計算		単位	橋	単位数量	1	単価	
名称・規格		条件	単位	数量	単価	金額	摘要	
技師(C)			人	0.1				
技術員			人	0.1				
合計								
単価							円/橋	

## 3次単価表

単価使用年月	2020.07
歩掛適用年月	2020.07
労務調整係数	1.000-00000 0.0 0

単 44号	対策工法の検討		単位	基	単位数量	1	単価	
名称・規格		条件	単位	数量	単価	金額	摘要	
	主任技師		人	0.1				
	技師(A)		人	0.2				
	合計							
	単価							円/基

## 3次単価表

単価使用年月	2020.07
歩掛適用年月	2020.07
労務調整係数	1.000-00000 0.0 0

単 45号	設計図作成		単位	基	単位数量	1	単価	
名称・規格		条件	単位	数量	単価	金額	摘要	
	技師(C)		人	0.6				
	技術員		人	0.6				
	合計							
	単価							円/基

# 3次単価表

単価使用年月	2020.07
歩掛適用年月	2020.07
労務調整係数	1.000-00000 0.0 0

単 46号	数量計算		単位	基	単位数量	1	単価	
名称・規格		条件	単位	数量	単価	金額	摘要	
	技術員		人	0.2				
	合計							
	単価						円/基	

# 3次単価表

単価使用年月	2020.07
歩掛適用年月	2020.07
労務調整係数	1.000-00000 0.0 0

単 47号	工程計画		単位	橋	単位数量	1	単価	
名称・規格		条件	単位	数量	単価	金額	摘要	
	主任技師		人	0.6				
	技師(A)		人	1.2				
	合計							
	単価						円/橋	

# 3次単価表

単価使用年月	2020.07
歩掛適用年月	2020.07
労務調整係数	1.000-00000 0.0 0

単 48号	施工要領		単位	橋	単位数量	1	単価	
名称・規格		条件	単位	数量	単価	金額	摘要	
	技師(A)		人	0.6				
	技師(B)		人	1.2				
	合計							
	単価							円/橋

# 3次単価表

単価使用年月	2020.07
歩掛適用年月	2020.07
労務調整係数	1.000-00000 0.0 0

単 49号	施工計画図		単位	橋	単位数量	1	単価	
名称・規格		条件	単位	数量	単価	金額	摘要	
	技師(B)		人	0.6				
	技師(C)		人	0.6				
	技術員		人	1.2				
	合計							
	単価						円/橋	



# 3次単価表

単価使用年月	2020.07
歩掛適用年月	2020.07
労務調整係数	1.000-00000 0.0 0

単 50号	概算工事費算定		単位	橋	単位数量	1	単価	
名称・規格		条件	単位	数量	単価	金額	摘要	
	技師(A)		人	0.6				
	技術員		人	1.2				
	合計							
	単価							円/橋

# 3次単価表

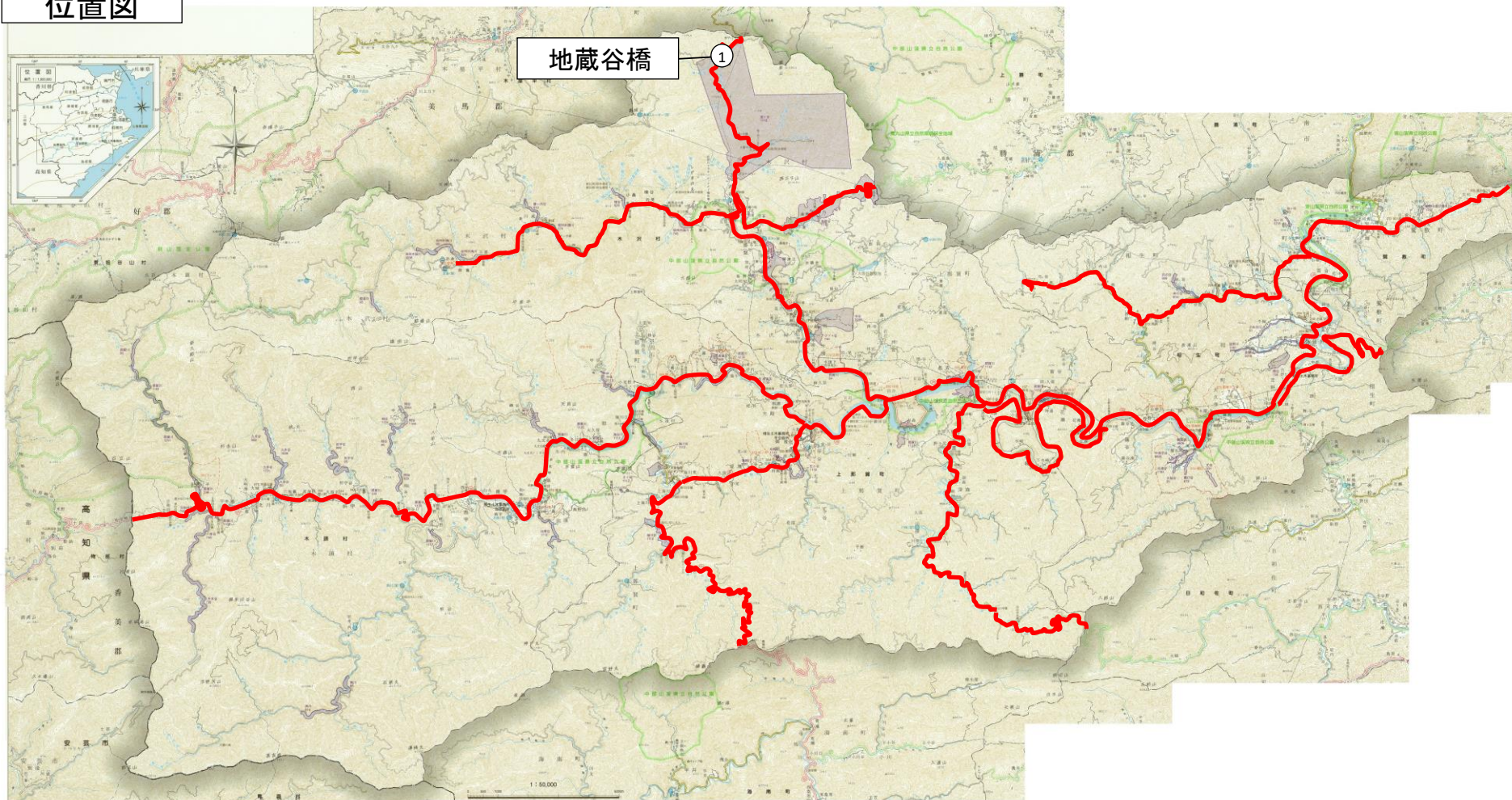
単価使用年月	2020.07
歩掛適用年月	2020.07
労務調整係数	1.000-00000 0.0 0

単 51号	調査・報告書作成		単位	橋	単位数量	1	単価
名称・規格		条件	単位	数量	単価	金額	摘要
	主任技師		人	0.5			
	技師(A)		人	1.5			
	技師(B)		人	1.5			
	技師(C)		人	2			
	技術員		人	2			
	合計						
	単価						円/橋

測量業務に対する見積参考資料(積算条件)

種別	細別	積算条件	
4級基準点測量	4級基準点測量	地域	原野 丘陵地
路線測量		地形 交通量 曲線数 測量幅 測点間隔	原野 丘陵地 0~1000台未満/12時間
現地測量		地域 縮尺	原野 丘陵地 1/250

## 位置図



委託業務名: R2那土 山川海南線(地蔵谷橋) 那賀・沢谷 橋梁修繕設計業務

委託業務箇所: 那賀郡那賀町沢谷